

TYP JLS

- spínač se štítem s upevněním na lištu TH 35 - 7,5
- vyhotovení JL bez štítu, s páčkou
- použití pro S6, 10A a S16, 25A



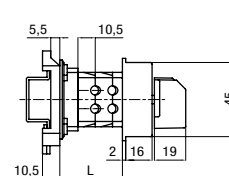
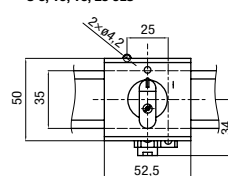
Výčet základních schémat provedení

Spínač 3P 0-1	S xx JLS 1103 A6
reverzační přepínač 1-0-2	S xx JLS 9151 C6
přepínač sítě 3P 1-0-2	S xx JLS 2203 C6
rozběhový spínač 0-Y- Δ	S xx JLS 9551 A6
reverzační rozběhový spínač Δ-Y-0-Y- Δ	S xx JLS 9153 C6

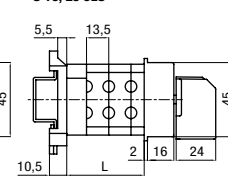


Typ	L (mm) při počtu komor											
Počet komor	1	2	3	4	5	6	7	8	9	10	11	12
S 6, 10 JLS	39	52,5	66	79,5	93	106,5	120	133,5	147	160,5	174	187,5
S 16, 25 JLS	27,5	38	48,5	59	69,5	80	90,5	101	111,5	122	132,5	143

S 6, 10, 16, 25 JLS



S 16, 25 JLS



TYP JLD

- spínač s čelní deskou s upevněním na lištu TH 35 - 7,5
- vyhotovení JL bez čelní desky, s páčkou



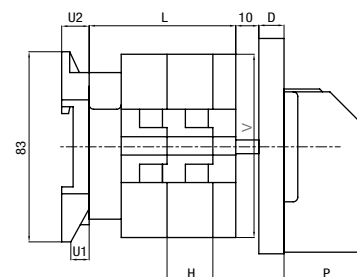
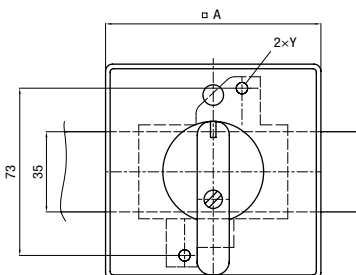
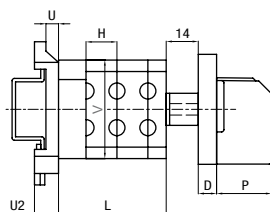
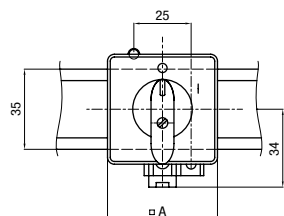
Výčet základních schémat provedení

Spínač 3P 0-1	S xx JLD 1103 A6
reverzační přepínač 1-0-2	S xx JLD 9151 C6
přepínač sítě 3P 1-0-2	S xx JLD 2203 C6
rozběhový spínač 0-Y- Δ	S xx JLD 9551 A6
reverzační rozběhový spínač Δ-Y-0-Y- Δ	S xx JLD 9153 C6



S 6, 10, 16, 25, 32, 40, 63, 100, 160 JLD

S 63, 100, 160 JLD



TYP JO

- spínač se zadním upevněním na panel



Výčet základních schémat provedení

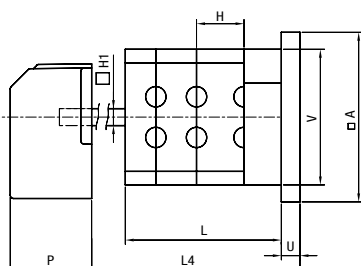
Spínač 3P 0-1	S xx JO 1103 A6
reverzační přepínač 1-0-2	S xx JO 9151 C6
přepínač sítě 3P 1-0-2	S xx JO 2203 C6
rozběhový spínač 0-Y- Δ	S xx JO 9551 A6
reverzační rozběhový spínač Δ-Y-0-Y- Δ	S xx JO 9153 C6



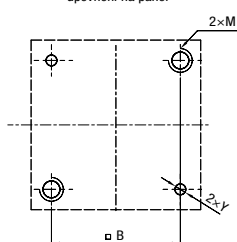
S 6, 10, 16, 25, 32, 40, 63, 100, 160 JO

10 JO

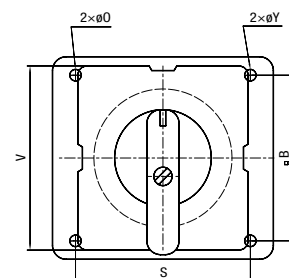
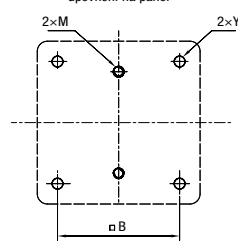
S 100, 160 JO



upevnění na panel



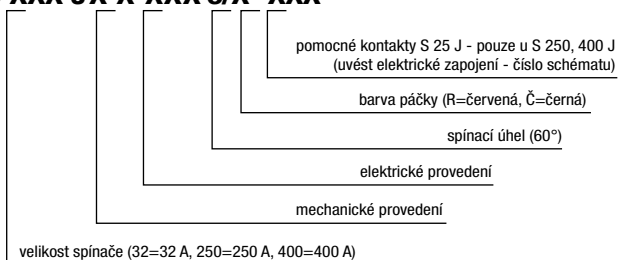
upevnění na panel



JAK NA TO?

(manuál pro objednávání vačkových spínačů)

S XXX JX X XXX 6/X XXX

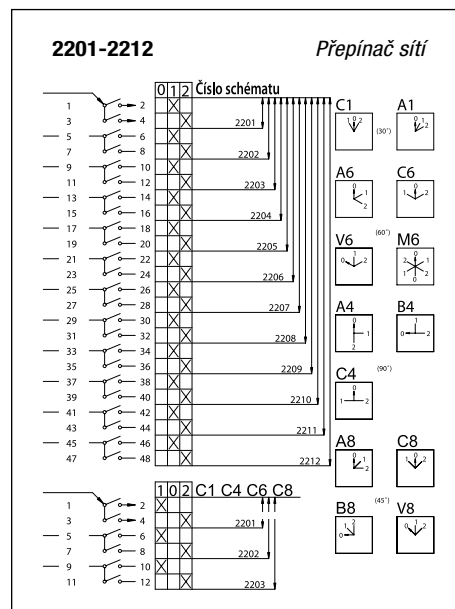
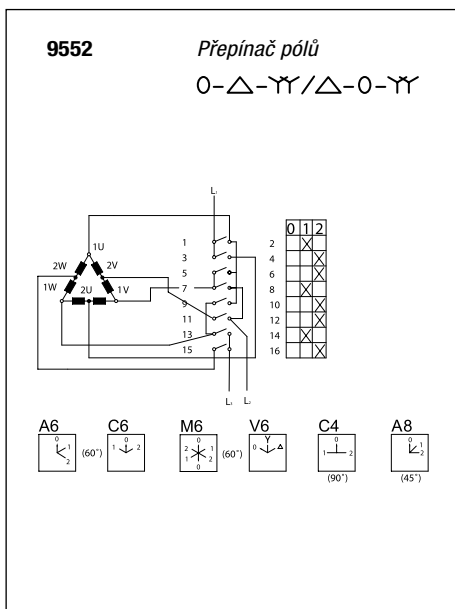
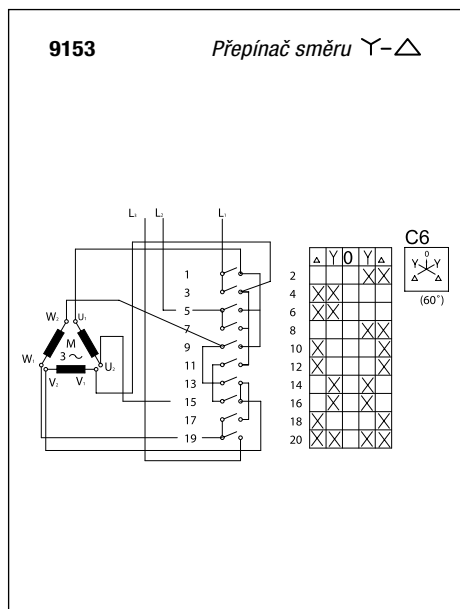
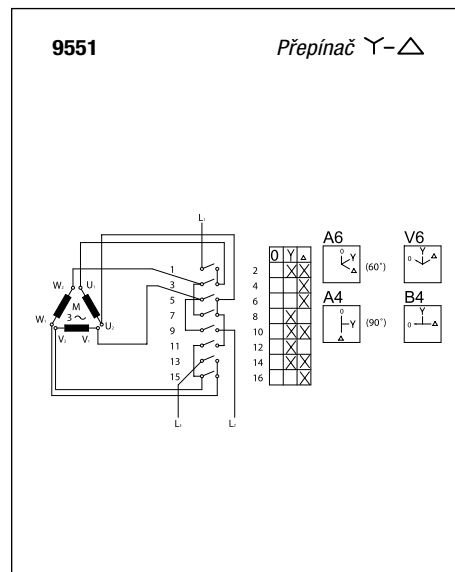
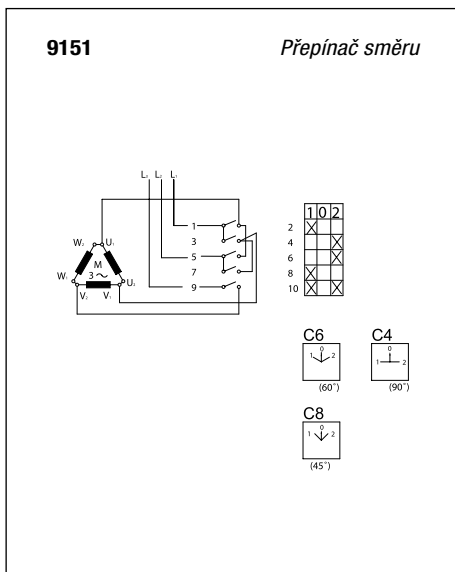
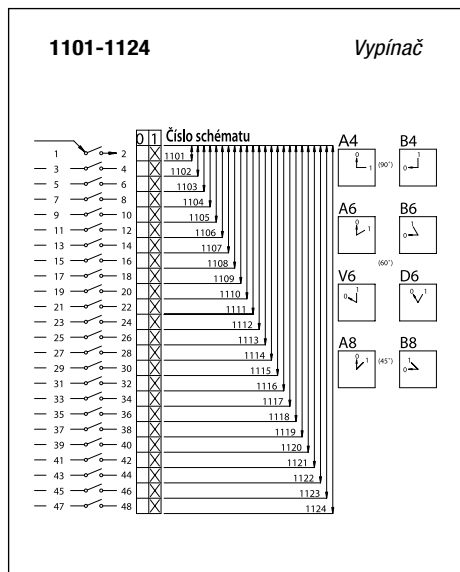


Poznámka: Pomocné kontakty (spínač S 25 J) se montují na zadní stranu spínačů S 250, 400 J.

Mechanické provedení

- D** – Spínač s páčkou a čelní deskou
- U** – Spínač s uzamyk. visacími zámky
- Z** – Spínač s uzamyk. FAB nulové polohy
- V** – Spínač s vratnými polohami
- G** – Spínač s gumovým těsněním pro IP54
- R** – Spínač s rychloupínacím mechanismem
- K** – Rychloupínací mech. ovládaný klíčem
- T** – Spínač s tlačítkem blokujícím páčku v „0“
- O** – Spínač pro obrácenou montáž
- L** – Spínač s upevněním na lištu
- B** – Zadní upevnění spínače
- P** – Spínač v plastové krabici
- N** – Polohový štítek
- A** – Spínač v hliníkové krabici (do 63 A)
- I** – Spínač v hliníkové krabici s pojistkami (do 63 A)
- NJ** – V plastové krabici s pojistkami
- F** – Spínač se světelnou signalizací, 1 signálka
- 2** signálky
- 3** signálky
- 4** signálky

Standardní schémata zapojení



Náhrady elektrických provedení

Vypínač	S... V 01	→	S... J 1103
Přepínač směru	S... V 02	→	S... J 9151
Přepínač Y-Δ	S... V 03	→	S... J 9551
Přepínač směru Y-Δ	S... V 04	→	S... J 9153
Přepínač pólů O-Δ-Y/Δ-O-Y	S... V 05	→	S... J 9552
Přepínač síť	S... V 06	→	S... J 2203