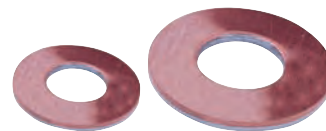
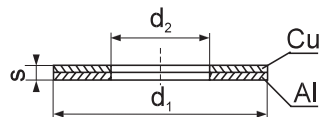


## ACP Podložka

Materiál: E-Cu měď, hliník



Pro šroub M	$d_2$ [mm]	Označení podkladki	$d_1$ [mm]	s [mm]	Váha [g/pc]	Balení [pc]
3	3,2	ACP 3-1	7	1	0,18	50
5	5,2	ACP 5-1	11	1	0,44	50
		ACP 5-2		2	0,92	
6	6,5	ACP 6-1	13	1	1,00	50
		ACP 6-2		2	1,20	
8	8,5	ACP 8-1	17	1	1,00	50
		ACP 8-2		2	2,00	
10	11	ACP 10-1	21	1	1,44	50
		ACP 10-2		2	2,70	
12	13	ACP 12-1	28	1	2,76	50
		ACP 12-2		2	5,50	
14	15	ACP 14-1	32	1	3,10	50
		ACP 14-2		2	7,10	
16	17	ACP 16-1	35	1	4,00	50
		ACP 16-2		2	8,20	
20	21	ACP 20-1	40	1	5,14	50
		ACP 20-2		2	10,52	

Je určena pro spojovací prvky z hliníku a mědi  
Ostatní rozměry a formy jsou na poptávku.

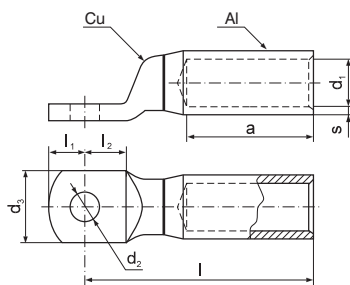
pro jednoduché a vícenásobné AL vodiče

## ACK Pevné kabelové oko trubkové Al-CU

Materiál: hliník, měď

V souladu s DIN 46329

Teplotní odolnost 350°C



Průřez vodiče [mm <sup>2</sup> ]	Pro šroub M	$d_2$ [mm]	Označení	s [mm]	$d_1$ [mm]	$d_3$ [mm]	$l_1$ [mm]	$l_2$ [mm]	l [mm]	a [mm]	Lisovací čelisti	Lisovací nářadí	
25	16	8	8,4	ACK 8-16	3,2	5,6	25	10	15,5	61	30	12	
35	25	10	10,5	ACK 10-25	2,6	6,8	25	12	15,5	61	30	12	
		12	13	ACK 12-25				13					
50	35	8	8,4	ACK 8-35	3	8	25	10	15,5	75	42	14	
		10	10,5	ACK 10-35				12					75
70	50	8	8,4	ACK 8-50	3,1	9,8	25	10	15,5	75	42	16	
		10	10,5	ACK 10-50				12					75
95	70	10	10,5	ACK 10-70	3,65	11,2	25	12	15,5	85	52	18	
		12	13	ACK 12-70				13					85
120	95	10	10,5	ACK 10-95	4,4	13,2	25	12	15,5	92	56	22	R50 + nářadí uvedené níže
150	120	12	13	ACK 12-120	4,15	14,7	30	13	15,5	94	56	22	
185	150	16	17	ACK 16-150	4,35	16,3	30	16	20	104	60	25	PR240 + nářadí uvedené níže
240	185	12	13	ACK 12-185	5,1	18,3	36	13	20	105	60	28	
300	240	12	13	ACK 12-240	5,5	21	36	13	20	118	70	32	HR300, HRZ300, GU300, EPZ300,
400	300	16	17	ACK 16-300	5,35	23,3	38	16	24	124	70	34	
400	16	17	ACK 16-400	6,25	26	47	24	24	145	73	39	44	GU625
625	16	17	ACK 16-625	8,5	33	52	24	24	164	85	52		

se – plný vodič

rm – kulatý sláněný vodič

sm – sektorově sláněné vodiče

Navržena pro spojení hliníkových a měděných vodičů..

Výroba jiných rozměrů než jsou uvedené v tabulce – na poptávku.

Oka se zabezpečujícím držákem – na poptávku, označení např. ACK 8-16-P.