

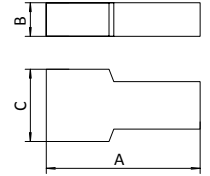
Izolačné návleky na ploché dutinky jednovodičové

- Izolačné návleky sa nasúvajú zozadu pred nalisovaním plochej dutinky na vodič.



500320

Vyhovujú normám:
Materiál: Termoplast
Prevádzková teplota: -25 °C až +85 °C



Obj. č. (Typ)	Pre dutinky	Povrchová úprava dutinky	Prierez vodiča (mm ²)	Bal. (ks)	Rozmery (mm)		
					A	B	C
500320 (7912-53)	500168 (7102-01)	Pasivácia	0,5 - 1	4000	22	5,6	9,6
	500169 (7102 -11)	Cínovanie					
	500170 (7102-03)	Pasivácia	1,5 - 2,5				
	500171 (7102 -13)	Cínovanie					

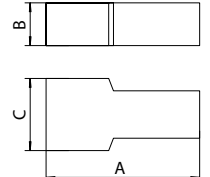
Izolačné návleky na ploché dutinky dvojvodičové

- Izolačné návleky sa nasúvajú zozadu pred nalisovaním plochej dutinky na vodič.



500330

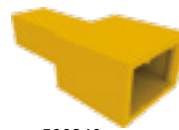
Vyhovujú normám:
Materiál: Termoplast
Prevádzková teplota: -25 °C až +85 °C



Obj. č. (Typ)	Pre dutinky	Povrchová úprava dutinky	Prierez vodiča (mm ²)	Bal. (ks)	Rozmery (mm)		
					A	B	C
500330 (7912-63)	500170 (7102-03)	Pasivácia	2 x 0,75 - 1	4000	22	7,4	9,6
	500171 (7102 -13)	Cínovanie					
	500172 (7102-05)	Pasivácia	2 x 2,5; 1 x 4 - 6				
	500173 (7102 -15)	Cínovanie					

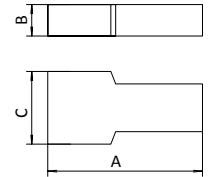
Izolačné návleky na ploché kolíky

- Izolačný návlek sa nasúva zozadu pred nalisovaním plochého kolíka na vodič.



500340

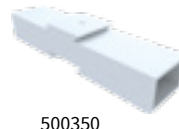
Vyhovujú normám:
Materiál: Termoplast
Prevádzková teplota: -25 °C až +85 °C



Obj. č. (Typ)	Pre kolíky	Povrchová úprava kolíka	Prierez vodiča (mm ²)	Bal. (ks)	Rozmery (mm)		
					A	B	C
500340 (7012-53)	500190 (7212-03)	Pasivácia	0,5 - 2,5	3000	25,8	7,4	11,4
	500191 (7212 -13)	Cínovanie					

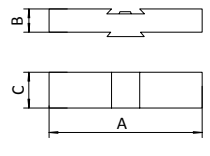
Izolačné návleky na ploché spoje

- Izolačný návlek sa nasúva spredu po nalisovaní plochej dutinky a kolíka na vodič.



500350

Vyhovujú normám:
Materiál: STN EN 61210
Termoplast
Prevádzková teplota: -25 °C až +85 °C



Obj. č. (Typ)	Pre dutinky	Pre kolíky	Povrchová úprava dutinky a kolíka	Prierez vodiča (mm ²)	Bal. (ks)	Rozmery (mm)		
						A	B	C
500350 (7912-30)	500168 (7102-01)	500190 (7212-03)	Pasivácia	0,5 - 2,5	500	40	6,2	9,2
	500170 (7102-03)							
	500172 (7102-05)							
	500169 (7102 -11)	500191 (7212 -13)	Cínovanie					
	500171 (7102 -13)							
	500173 (7102 -15)							

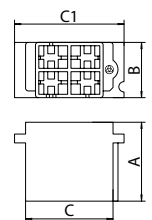
Konektorové zásuvky nezaistené

- Zásuvky a vidlice sú konštruované tak, aby nemohlo dôjsť k pootočeniu a nesprávnemu zasunutiu zásuvky do vidlice.
- Do izolačných telies sa dutinky a kolíky vkladajú po nalisovaní na vodič.



500401

Vyhovujú normám:
Materiál: Termoplast
Prevádzková teplota: -25 °C až +85 °C



Obj. č. (Typ)	Počet pólov	Menovitá veľkosť (mm)	Bal. (ks)	Rozmery (mm)			
				A	B	C	C1
500400 (7942-00)	4	6,3 x 0,8	1000	25,0	17,0	34,7	23,4
500401 (7962-00)	6			24,5	16,3	38,0	28,6