

### Konektorové dutinky

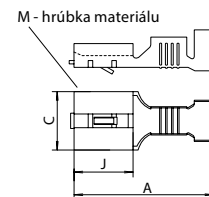
- Osobitným výstupkom zapadajú do izolačných telies a vytvoria jeden celok - konektorovú zásuvku alebo vidlicu.
- Ukončovacie prvky povrchovo upravené pre najnižšie prechodové odpory a maximálnu ochranu proti korózii.
- Doporučená dĺžka odizolovania konca vodiča 6 mm pre prierezy vodičov 0,5 - 2,5 mm<sup>2</sup>.



500260



500261



Vyhovujú normám:	STN EN 61210
Krytie:	IP20 s izolačným návlekom
Materiál:	Mosadz
Prevádzková teplota:	+85 °C

Obj. č. (Typ)	Povrchová úprava	Prúd (A)	Prierez vodiča (mm <sup>2</sup> )	Menovitá veľkosť (mm)	Bal. (ks)	Rozmery (mm)			
						A	J	C	M
500260 (7122-01/100)	Pasivácia	4 - 7,5	0,5 - 1	6,3 x 0,8	1200	16,2	7,7	7,6	0,45
500261 (7122-11/100)	Cínovanie								
500262 (7122-03/100)	Pasivácia	12 - 15	1,5 - 2,5		1000	18,7			
500263 (7122-13/100)	Cínovanie								

### Konektorové kolíky

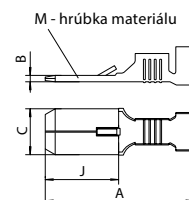
- Osobitným výstupkom zapadajú do izolačných telies a vytvoria jeden celok - konektorovú zásuvku alebo vidlicu.
- Ukončovacie prvky povrchovo upravené pre najnižšie prechodové odpory a maximálnu ochranu proti korózii.
- Doporučená dĺžka odizolovania konca vodiča 6 mm pre prierezy vodičov 0,5 - 2,5 mm<sup>2</sup>.



500280



500281

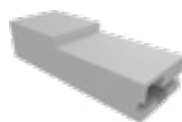


Vyhovujú normám:	STN EN 61210
Materiál:	Mosadz
Prevádzková teplota:	+85 °C

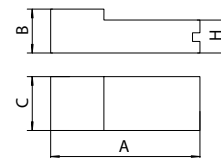
Obj. č. (Typ)	Povrchová úprava	Prúd (A)	Prierez vodiča (mm <sup>2</sup> )	Menovitá veľkosť (mm)	Bal. (ks)	Rozmery (mm)				
						A	B	C	J	M
500280 (7232-01/100)	Pasivácia	4 - 7,5	0,5 - 1	6,3 x 0,8	1200	26,0	0,8	6,3	15,5	0,45
500281 (7232-11/100)	Cínovanie									
500282 (7232-03/100)	Pasivácia	12 - 15	1,5 - 2,5		800	28,7				
500283 (7232-13/100)	Cínovanie									

### Izolačné návleky na ploché dutinky jednovodičové

- Izolačné návleky sa nasúvajú spredu po nalisovaní plochej dutinky na vodič.
- Obj. č. 500300 - biela farba / obj. č. 500301 - sivá farba



500301



Vyhovujú normám:	Termoplast
Materiál:	-25 °C až +85 °C
Prevádzková teplota:	

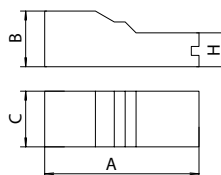
Obj. č. (Typ)	Dutinka	Povrchová úprava dutinky	Prierez vodiča (mm <sup>2</sup> )	Bal. (ks)	Rozmery (mm)			
					A	B	C	H
500300 (7912-20) 500301 (7912-22)	500168 (7102-01)	Pasivácia	0,5 - 1	1000 1200	25,5	6,2	9,2	4,8
	500169 (7102-11)	Cínovanie						
	500170 (7102-03)	Pasivácia	1,5 - 2,5					
	500171 (7102-13)	Cínovanie						

### Izolačné návleky na ploché dutinky dvojevodičové

- Izolačné návleky sa nasúvajú spredu po nalisovaní plochej dutinky na vodič.



500310



Vyhovujú normám:	Termoplast
Materiál:	-25 °C až +85 °C
Prevádzková teplota:	

Obj. č. (Typ)	Použitie s dutinkou	Povrchová úprava dutinky	Prierez vodiča (mm <sup>2</sup> )	Bal. (ks)	Rozmery (mm)			
					A	B	C	H
500310 (7912-10)	500170 (7102-03)	Pasivácia	2 x 0,75 - 1	2500	25,5	9,3	9,2	5,1
	500171 (7102-13)	Cínovanie						
	500172 (7102-05)	Pasivácia	2 x 2,5; 1 x 4 - 6					
	500173 (7102-15)	Cínovanie						