

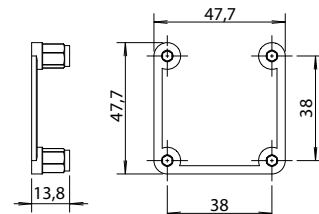
## Uchycovací rámik - rozstup uchytenia 38 x 38 mm

- Pre vstavané zásuvky/prívodky.
- Pri montáži použiť skrutku do plastu  $\varnothing$  4 mm.
- Obj. č. 105761 pre: obj. č. 103750 až 103759, 103790 až 103793, 103830.

Vyhovujú normám: IEC 60309-1, -2; STN EN 60309-1, -2  
Materiál: PC/ABS, ABS, PA6 (obj.č. 105706)  
Prevádzková teplota: -25 °C až +55 °C



105761



Obj. čísla	Bal. (ks)
105761 (ND 105-2677)	120

Pre rozstup (mm)
38 x 38

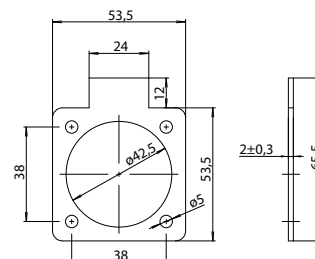
## Tesnenie IP54 pre domové zásuvky

- Pre zabezpečenie krytia IP 54 pri montáži domových zásuviek na nerovný alebo dezénovaný povrch.

Vyhovujú normám: IEC 60309-1, -2; STN EN 60309-1, -2  
Materiál: guma  
Prevádzková teplota: -25 °C až +55 °C



105770

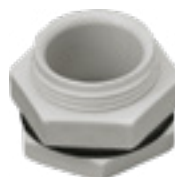


Obj. čísla	Bal. (ks)
105770 (ND 143-0245)	20

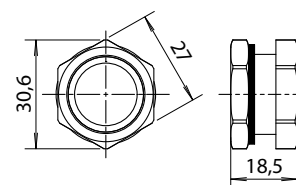
## Spojovacia priechodka so závitom Pg16

- Pre spájanie nástenných zásuviek s krabicou na omietku obj. č. 102347 až 102361

Vyhovujú normám: IEC 60309-1, -2; STN EN 60309-1, -2  
Materiál: ABS  
Prevádzková teplota: -25 °C až +55 °C



105780



Obj. čísla	Bal. (ks)
105780 (SPg 16)	5

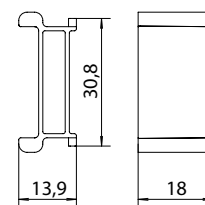
## Spojka PR 10

- Pre spájanie nástenných zásuviek s krabicou pod omietku obj. č. 102257 až 102271.

Vyhovujú normám: IEC 60309-1, -2; STN EN 60309-1, -2  
Materiál: ABS  
Prevádzková teplota: -25 °C až +55 °C



105790



Obj. čísla	Bal. (ks)
105790 (PR 10)	100