

Použitie

Lahko ovládateľné elektromechanické koncové spínače ponúkajú osobitné kvality:

- viditeľné ovládanie;
- schopnosť spínať veľké prúdy (dohodnutý tepelný prúd **10 A**);
- elektricky oddelené kontakty;
- presné prevádzkové body (dôslednosť);
- odolnosť voči elektromagnetickému rušeniu;

Tieto spínače sú účelovými detekčnými zariadeniami vďaka nasledovným charakteristikám:

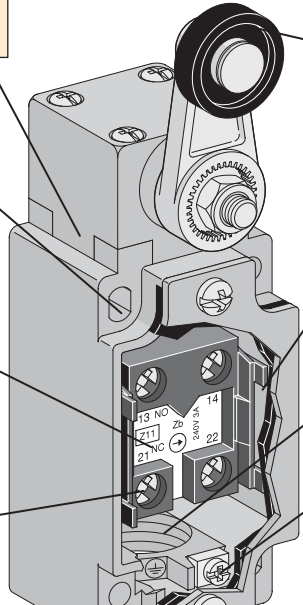
- prítomnosť/nepítomnosť;
- polohovanie a obmedzenie pohybu;
- prechádzanie/počítanie objektov.

Popis

Kryty koncových spínačov sú vyrobené zo Zn zliatiny (**AM, SM DM**) alebo z Al zliatiny (**BM**) a ponúkajú stupeň ochrany **IP66**.

Kryt sa dodáva v troch rozmeroch:

- AM, SM ... šírka **30 mm**; – DM ... šírka **50 mm**;
- BM ... šírka **40 mm**.



Kryt

- šírka **30 mm** s normalizovanými rozmermi podľa EN 50047
- šírka **40 mm** s normalizovanými rozmermi podľa EN 50041
- šírka **50 mm**

Inštalácia krytu:

- 2x skrutky **M4** v hornej časti pre šírku **30 mm**
- 2 alebo 4x skrutky **M5** pre šírku **40 mm**
- 2 alebo 4x skrutky **M4** v hornej časti pre šírku **50 mm**

Spínacia jednotka:

- usporiadanie kontaktov: **1NO + 1NC, 2 NO, 2 NC**
- nútené rozopnutie
- okamihová alebo neokamihová
- tvar **Zb**: dva kontakty sú elektricky oddelené
- len pre sériu **BM**: jednotka s 3 kontaktmi s nasledovným usporiadaním: **3 NO, 3 NC, 2 NO + 1 NC, 1 NO + 2 NC**.

Pripájacie svorky:

- blok 2 kontaktov: **M3,5 (+, -)** skrutka PZ2
- blok 3 kontaktov: **M3 (+, -)** skrutka
- závitová hlava s káblou svorkou
- značenie je v súlade s normami **EN 60947-1** a **EN 60947-5-1**

Rôzne ovládacie prvky:

- čap
- čap s kladkou
- páka s kladkou, nastaviteľná alebo nie, atď.

Inštalované s použitím 4 skrutiek **M3** pre šírku **30 a 50 mm**.
Inštalované s použitím 4 skrutiek **M4** pre šírku **40 mm**.

Predný kryt:

- uzavretý s použitím skrutiek $\varnothing 3$ pre šírku **30 a 50 mm**.
- uzavretý s použitím skrutiek $\varnothing 4$ pre šírku **40 mm**.

Jedna tesniaca vložka pre zaistenie tesnosti.

Prívod:

- 1 × vývodka pre sériu **AM, SM** – Pg 11
- 1 × vývodka pre sériu **BM** – M20 x 1,5
- 3 × vývodka pre sériu **DM** – Pg 11

Svorka pre pripojenie ochranného vodiča **PE**

NO – rozopnutý, NC – zopnutý

Príklad označenia KS – koncový spínač



Šírka krytu:

- A, S = šírka **30 mm** + 1 vstup pre kábel
- B = šírka **40 mm** + 1 vstup pre kábel
- D = šírka **50 mm** + 3 vstupy pre kábel

Kovový kryt

Vstupný otvor pre typ vývodky

- 3: vstupy pre vývodku **PG11** (len pre sériu **AM, DM, SM**)
 - 5: vstupy pre vývodku **M20 x 1,5**
- Pozn. dodávané s plastovou krytkou

Kovové hlavy

- F**: pre sériu **AM** a **DM**;
- E**: pre sériu **BM**

Ovládacie hlavy: kódy 10 – 9999

Spínacia jednotka

- 11**: kontakty **1 NO + 1 NC**
- 20**: 2 kontakty **NO**
- 02**: 2 kontakty **NC**

Len pre sériu **BP**:

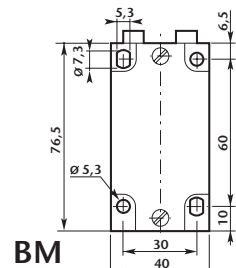
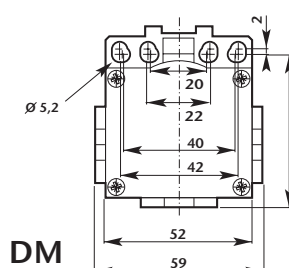
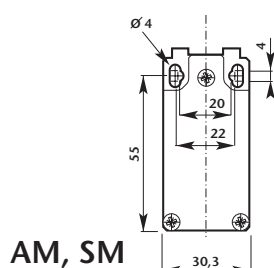
- 12**: kontakty **1 NO + 2 NC**
- 21**: kontakty **2 NO + 1 NC**
- 03**: 3 kontakty **NC**
- 30**: 3 kontakty **NO**

Z: Zb okamihová

- W**: Zb neokamihová (závislá)
- X**: Zb neokamihová bez presahu
- Y**: Zb neokamihová s presahom

Upevňovacie otvory

– kovové



Všeobecné technické údaje

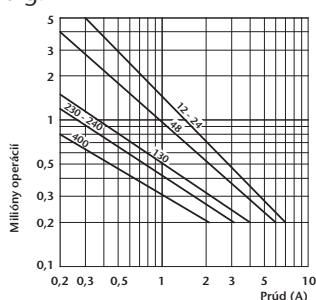
Normy	Zariadenia sa zhodujú s medzinárodnou normou IEC 60947-5-1 a európskou normou EN 60947-5-1.
Teplota okolia v blízkosti zariadenia – počas prevádzky – pri uskladnení	– 25 + 70 °C – 30 + 80 °C
Klimatická odolnosť	Podľa EN 60068-2-30 a soľná hmla podľa EN 60068-2-11
Inštalčná poloha	Povolené sú všetky polohy.
Odolnosť voči nárazu (podľa EN 60068-2-27)	50 g* (½ sínusoidný náraz pre 11 ms) bez zmeny v polohe kontaktov
Odolnosť voči vibráciám (podľa EN 60068-2-6)	25 g (10 ...500 Hz) bez zmeny v polohe kontaktov dlhšej ako 100 µs
Ochrana pred zásahom elektrickým prúdom (podľa EN 61140)	I. trieda
Stupeň ochrany krytom (podľa EN 60529)	IP 66
Pevnosť (merané na 1 milión operácií)	0,5 mm (pri záverovom bode)
Minimálna odpájacia rýchlosť	neokamihové kontakty 0,060/okamihové kontakty 0,001 m/s

Elektrické údaje

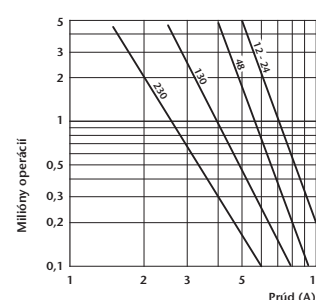
Menovité izolačné napätie U_i (podľa EN 60947-1)	500 V (stupeň znečistenia 3); A 600, Q 600 (A 300, Q 300 pre AM... a DM... série) – podľa UL 508 a CSA C22-2		
Menovité impulzné výdržné napätie U_{imp} (podľa EN 60947-1)	6 kV		
Dohodnutý tepelný prúd I_{th} vo voľnom prostredí (podľa EN 60947-5-1) $\checkmark < 40$ °C	10 A		
Ochrana proti skratu $U_e < 500$ V ~ – poistky typu gG (gl)	10 A		
Menovitý pracovný prúd I_e / AC-15 (podľa EN 60947-5-1)	24 V – 50/60 Hz	10 A	
	120 V – 50/60 Hz	6 A	
	230 V – 50/60 Hz	3,1 A	
	240 V – 50/60 Hz	3 A	
	400 V – 50/60 Hz	1,8 A	
I_e / DC-13 (podľa EN 60947-5-1)	24 V – d. c. (js.)	2,8 A	
	125 V – d. c. (js.)	0,55 A	
	250 V – d. c. (js.)	0,27 A	
Frekvencia spínania	3 600 cyklov/h		
Faktor zaťaženia	0,5		
Prechodový odpor medzi kontaktmi	25 mΩ		
Pripojovacie svorky	M3,5 (+, –) skrutka PZ2 so svorkou (M3 pre kontakty 3 pólovej SJ)		
Svorka pre ochranný vodič	M3,5 (+, –) skrutka PZ2 so svorkou		
Pripojovací prierez vodičov	0,75-2,5 mm ²		
Označenie	podľa EN 60947-5-1		
Mechanická životnosť	AM-F, DM-F	BM-E	
	milióny operácií	15 mil. 11÷12; 10 mil. 41÷46; 51÷56; 61÷75; >5 mil. 14; 35; 36; 91; 92; 98;	30 mil. 11÷13; 21÷23; 31÷33; 25 mil. 41÷44; 51÷54; 61÷75; 10 mil. 91÷93; 99;
	Elektrická životnosť (podľa EN 60947-5-1)	Kategoríe využitia AC-15 a DC-13 (faktor zaťaženia 0,5 podľa kriviek nižšie)	

* okrem AM/DM. F42, F55: 25 g.

AC-15 – Okamihové

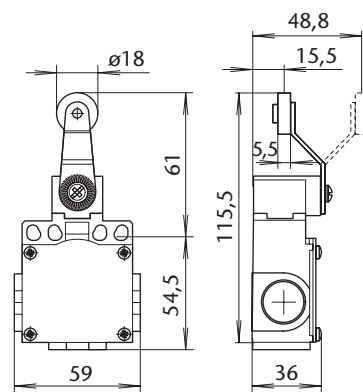


AC-15 – Neokamihové (závislé)



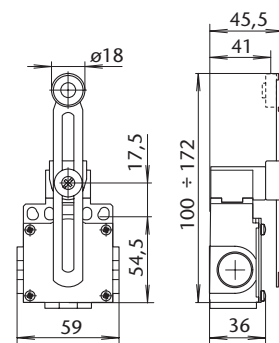
ZAPOJENIE **SPÍNACÍ DIAGRAM** **Typ** **Koncový spínač s lomenou pákou a nylónovou kladkou ø18 KSDM3F45-y** ➔

	Zb		KSDM3F45-Z11
	Zb		KSDM3F45-X11
	Zb		KSDM3F45-Y11
	Zb		KSDM3F45-W02
	Zb		KSDM3F45-W20
	Zb		KSDM3F45-Z02



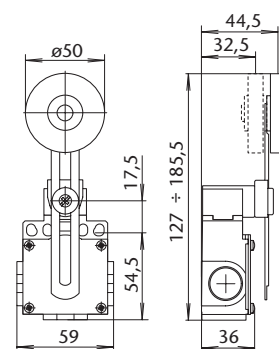
	Zb		KSDM3F51-Z11
	Zb		KSDM3F51-X11
	Zb		KSDM3F51-Y11
	Zb		KSDM3F51-W02
	Zb		KSDM3F51-W20
	Zb		KSDM3F51-Z02

Koncový spínač s nastaviteľnou pákou a nylónovou kladkou ø18 KSDM3F51-y ➔



	Zb		KSDM3F52-Z11
	Zb		KSDM3F52-X11
	Zb		KSDM3F52-Y11
	Zb		KSDM3F52-W02
	Zb		KSDM3F52-W20
	Zb		KSDM3F52-Z02

Koncový spínač s nastaviteľnou pákou a gumenou kladkou ø50 KSDM3F52-y ➔



	Zb		KSDM3F55-Z11
	Zb		KSDM3F55-X11
	Zb		KSDM3F55-Y11
	Zb		KSDM3F55-W02
	Zb		KSDM3F55-W20
	Zb		KSDM3F55-Z02

Koncový spínač s nastaviteľnou pákou a nastaviteľnou gumenou kladkou ø50 KSDM3F55-y ➔

