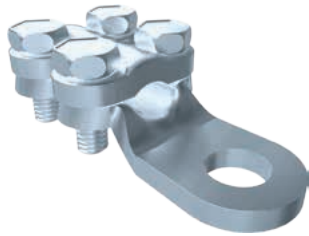




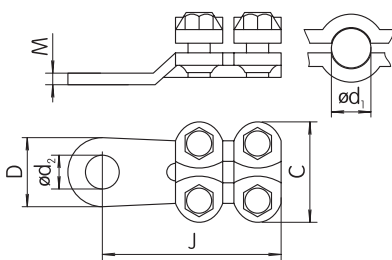
## KÁBLOVÉ OKO PRÍLOŽKOVÉ 758x-y



**Cu** materiál meď **(Sn)** povrchová úprava cínovaním STN 37 1347, STN 37 1340, trieda 4

**Fe** materiál železo

Použitie: pre tuhé a ohybné Cu vodiče



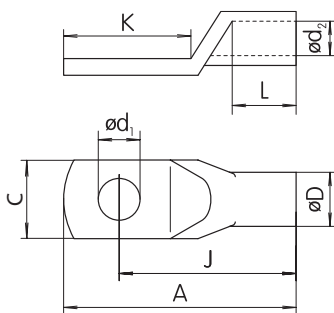
TYP	PRÚD (A)	PRIEREZ VODIČA (mm <sup>2</sup> )	SVORNÍK (mm)	BALENIE V SÁČKU (ks)	ROZMERY (mm)					
					J	C	ød <sub>1</sub>	ød <sub>2</sub>	D	M
7580-07	117	16	6	1	25	20,5	6,4	5,25	11	2,5
7580-08	155	25	8	1	30	25	8,4	6,75	15	3
7580-09	192	35	8	1	35	27	8,4	8,25	15	3
7585-10	240	50	10	1	45	28	10,5	9,35	19	3,5
7585-11	300	70	10	1	50	30	10,5	11,25	21	4
7585-12	365	95	12	1	57	32	13	13,35	24	5
7585-13	425	120	12	1	60	40	13	14,8	24	5
7585-14	480	150	16	1	65	42	17	16,25	30	5

## KÁBLOVÉ OKO TRUBKOVÉ - LISOVACIE K x/y (y = veľkosť svorníka)



**Cu** materiál meď **(Sn)** povrchová úprava cínovaním STN 37 1330, STN 37 1340, trieda 1

Použitie: pre ohybné Cu vodiče



TYP	PRÚD (A)	PRIEREZ VODIČA (mm <sup>2</sup> )	SVORNÍK (mm)	BALENIE V SÁČKU (ks)	ROZMERY (mm)							
					A	J	L	K	C	ød <sub>1</sub>	ød <sub>2</sub>	øD
K 16/6	117	16	6	1	33	26	13	15	12	6,5	5,5	8,5
K 25/8	155	25	8	1	40	31	15	18,5	16	8,5	7	10
K 35/8	192	35	8	1	43	34	17	18,5	18	8,5	8,5	12
K 50/10	240	50	10	1	51	39	19	22,5	20	10,5	10	14
K 70/10	300	70	10	1	57	44	21	24,5	23	10,5	12	16,5
K 95/10	365	95	10	1	61	47	24	24,5	26	10,5	13,5	18
K 120/12	425	120	12	1	64	50	26	24,5	29	13	15	19,5
K 150/12	480	150	12	1	66	54	29	25	31	13	16,5	21
K 185/16	542	185	16	1	76	60	30	32	35	17	19	24
K 240/16	640	240	16	1	94	74	38	40,5	38	17	21	26

## KOLÍKOVÁ KONCOVKA LISOVACIA 7400-x



**Cu** materiál meď **(Sn)** povrchová úprava cínovaním STN 37 1366, STN 37 1340, trieda 2

Použitie: pre ohybné Cu vodiče

TYP	PRÚD (A)	PRIEREZ VODIČA (mm <sup>2</sup> )	BALENIE V SÁČKU (ks)	ROZMERY (mm)				
				ød <sub>1 min</sub>	A	L <sub>max</sub>	J	M
7400-01/100	20	0,5 ÷ 1	100	1,6	17	1,9	5	0,8
7400-03/100	26 ÷ 36	1,5 ÷ 2,5	100	2,3	17	1,9	5	0,8
7400-05/100	50 ÷ 63	4 ÷ 6	100	3,6	20	2,7	6	1
7400-06/100	86	10	100	4,5	22	2,4	8	1,1

